

Zirkonzahn®



*Struttura in zirconia
monolitica*



*Struttura in zirconia
leggermente ridotta*

APPLICAZIONE DI FRESCO CERAMICS

*Consigli speciali e raccomandazioni di cottura
dell'odontotecnico Alexander Lichtmannegger*



Alex Lichtmannegger



TEST DI STRUTTURA:

Leggero cutback
(0,3–0,7 mm)

FRESCO ENAMEL

LUMINESCENZA



**FRESCO ENAMEL FLUO /
CONTROLLO LAMPADA UV
KEAD4501**

Fresco Enamel Fluo è utilizzato per replicare la fluorescenza naturale del dente. Dopo la cottura, la pasta conferisce al restauro un leggero effetto di traslucenza e luminosità. Per creare diversi gradi di fluorescenza, la ceramica può essere miscelata ad altre paste Fresco.



**FRESCO ENAMEL TRANSPA 3
KEAD2301**

Fresco Enamel Transpa 3 è una pasta ceramica luminosa e biancastra che serve ad aumentare la luminosità e l'opacità della struttura in zirconia.



**FRESCO ENAMEL OPAL
KEAD4601**

Fresco Enamel Opal conferisce al restauro un eccezionale effetto opalescente, riproducendo la luminosità dello smalto naturale. Applicando uno strato di 0,3–0,7 mm, la pasta può essere utilizzata per aumentare di una tonalità la luminosità del restauro in zirconia.



**FRESCO ENAMEL TRANSPA GREY
KEAD2601**

Fresco Enamel Transpa Grey consente di diminuire la luminosità della struttura in zirconia. Questa pasta è ideale per riprodurre la tonalità grigiastria dei denti che presentano un'elevata traslucenza.



**FRESCO ENAMEL TRANSPA NEUTRAL
KEAD3001**

Fresco Enamel Transpa Neutral è una pasta ceramica traslucida che può essere utilizzata per imitare la traslucenza e l'autenticità del colore dei denti naturali.



**FRESCO ENAMEL TRANSPA ORANGE
KEAD2501**

Fresco Enamel Transpa Orange è stato concepito per una maggiore personalizzazione del restauro e conferire ai denti un effetto di trasparenza tendente all'arancione.

NOTA:

La cottura n. 1 dei Fresco non è necessaria per le strutture monolitiche.

COTTURA DELLA CERAMICA FRESCO

FLUSSO DI LAVORO PER LA STRATIFICAZIONE DI CORONE SINGOLE MONOLITICHE E PONTI A POCHE UNITÀ

SINTERIZZATO –
MONOLITICO

CARATTERIZZAZIONE
CON ICE STAINS 3D
BY ENRICO STEGER

FRESCO ENAMEL FLUO/
CONTROLLO
LAMPADA UV

RISULTATO FINALE



CONSIGLIO:

Eeguire la cottura n. 2 dei Fresco per mantenere la forma della superficie modellata. Se è necessaria una cottura di correzione, ripetere la cottura n. 2 dei Fresco.

CONSIGLIO:

Dopo la cottura n. 2 dei Fresco, la superficie può essere ulteriormente caratterizzata o lucidata e/o una cottura di stain e glasura può essere effettuata senza perdita di struttura.

COTTURA DI STAIN E GLASURA

Temperatura di cottura T	800 °C
Temperatura di salita	45 °C
Temperatura d'esercizio B	350 °C
Tempo di mantenimento H	2 min
Tempo di chiusura S	6–8 min
Inserimento vuoto	Nessun vuoto
Disinserimento vuoto	Nessun vuoto

COTTURA DEI FRESCO N. 2

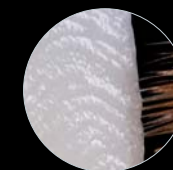
Temperatura di cottura T	780 °C
Temperatura di salita	45 °C
Temperatura d'esercizio B	500 °C
Tempo di mantenimento H	5 min
Tempo di chiusura S	6–8 min
Inserimento vuoto	450 °C
Disinserimento vuoto	779 °C

**OPZIONALE:
COTTURA DI STAIN E GLASURA**

Temperatura di cottura T	800 °C
Temperatura di salita	45 °C
Temperatura d'esercizio B	350 °C
Tempo di mantenimento H	1 min 15 s
Tempo di chiusura S	2 min
Inserimento vuoto	Nessun vuoto
Disinserimento vuoto	Nessun vuoto

STRUTTURA DI UNA
CORONA MONOLITICA
CON FRESCO ENAMEL

STRUTTURA DI UNA
CORONA LEGGERMENTE
RIDOTTA CON FRESCO
ENAMEL (0,3–0,7 mm)



COTTURA DELLA CERAMICA FRESCO

FLUSSO DI LAVORO PER LA STRATIFICAZIONE DI CORONE SINGOLE LEGGERMENTE RIDOTTE E PONTI A POCHE UNITÀ

SINTERIZZATO –
LEGGERMENTE
RIDOTTO

FRESCO ENAMEL FLUO/
CONTROLLO
LAMPADA UV

CARATTERIZZAZIONE CON ICE STAINS 3D
BY ENRICO STEGER

APPLICAZIONE FRESCO
ENAMEL

RISULTATO FINALE



ICE Stains 3D by Enrico Steger

COTTURA DEI FRESCO N. 1

Temperatura di cottura T	810 °C
Temperatura di salita	45 °C
Temperatura d'esercizio B	500 °C
Tempo di mantenimento H	2 min 30 s
Tempo di chiusura S	6–8 min
Inserimento vuoto	450 °C
Disinserimento vuoto	810 °C

COTTURA DI STAIN E GLASURA

Temperatura di cottura T	800 °C
Temperatura di salita	45 °C
Temperatura d'esercizio B	350 °C
Tempo di mantenimento H	2 min
Tempo di chiusura S	6–8 min
Inserimento vuoto	Nessun vuoto
Disinserimento vuoto	Nessun vuoto

COTTURA DEI FRESCO N. 2

Temperatura di cottura T	780 °C
Temperatura di salita	45 °C
Temperatura d'esercizio B	500 °C
Tempo di mantenimento H	5 min
Tempo di chiusura S	6–8 min
Inserimento vuoto	450 °C
Disinserimento vuoto	779 °C

OPZIONALE: COTTURA DI STAIN E GLASURA

Temperatura di cottura T	800 °C
Temperatura di salita	45 °C
Temperatura d'esercizio B	350 °C
Tempo di mantenimento H	1 min 15 s
Tempo di chiusura S	2 min
Inserimento vuoto	Nessun vuoto
Disinserimento vuoto	Nessun vuoto

COTTURA DELLA CERAMICA FRESCO

FLUSSO DI LAVORO PER LA STRATIFICAZIONE DI PRETTAU® BRIDGE MONOLITICI O LEGGERMENTE RIDOTTI



COTTURA DEI FRESCO N. 1	
Temperatura di cottura T	810 °C
Temperatura di salita	20–25 °C
Temperatura d'esercizio B	500 °C
Tempo di mantenimento H	4 min
Tempo di chiusura S	10–12 min
Inserimento vuoto	450 °C
Disinserimento vuoto	810 °C
Raffreddamento lento	200–400 °C

COTTURA DI STAIN E GLASURA	
Temperatura di cottura T	800 °C
Temperatura di salita	20–25 °C
Temperatura d'esercizio B	350 °C
Tempo di mantenimento H	3 min
Tempo di chiusura S	6–8 min
Inserimento vuoto	Nessun vuoto
Disinserimento vuoto	Nessun vuoto
Raffreddamento lento	200–400 °C

COTTURA DEI FRESCO N. 2	
Temperatura di cottura T	790 °C
Temperatura di salita	20–25 °C
Temperatura d'esercizio B	500 °C
Tempo di mantenimento H	7 min
Tempo di chiusura S	10–12 min
Inserimento vuoto	450 °C
Disinserimento vuoto	789 °C
Raffreddamento lento	200–400 °C

OPZIONALE: COTTURA DI STAIN E GLASURA	
Temperatura di cottura T	800 °C
Temperatura di salita	20–25 °C
Temperatura d'esercizio B	350 °C
Tempo di mantenimento H	1 min 30 s
Tempo di chiusura S	4 min
Inserimento vuoto	Nessun vuoto
Disinserimento vuoto	Nessun vuoto
Raffreddamento lento	200–400 °C

FRESCO GINGIVA VS. GENGIVA NATURALE

FRESCO GINGIVA 1
KEAD6301

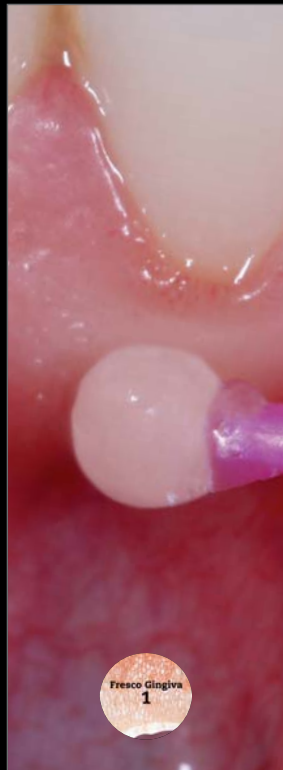
FRESCO GINGIVA 2
KEAD6311

FRESCO GINGIVA 3
KEAD6321

FRESCO GINGIVA 4
KEAD6331

FRESCO GINGIVA 5
KEAD6341

FRESCO GINGIVA 6
KEAD6351



Queste pagine sono indirizzate a un pubblico internazionale. Non tutti i prodotti menzionati sono disponibili in tutti i paesi. L'area di applicazione dei prodotti può variare a seconda del paese. Contattare il proprio Team di Vendita per informazioni più dettagliate. Tutti i dati sono soggetti a modifiche. Salvo errori ed omissioni. Versione: 26/11/2021

